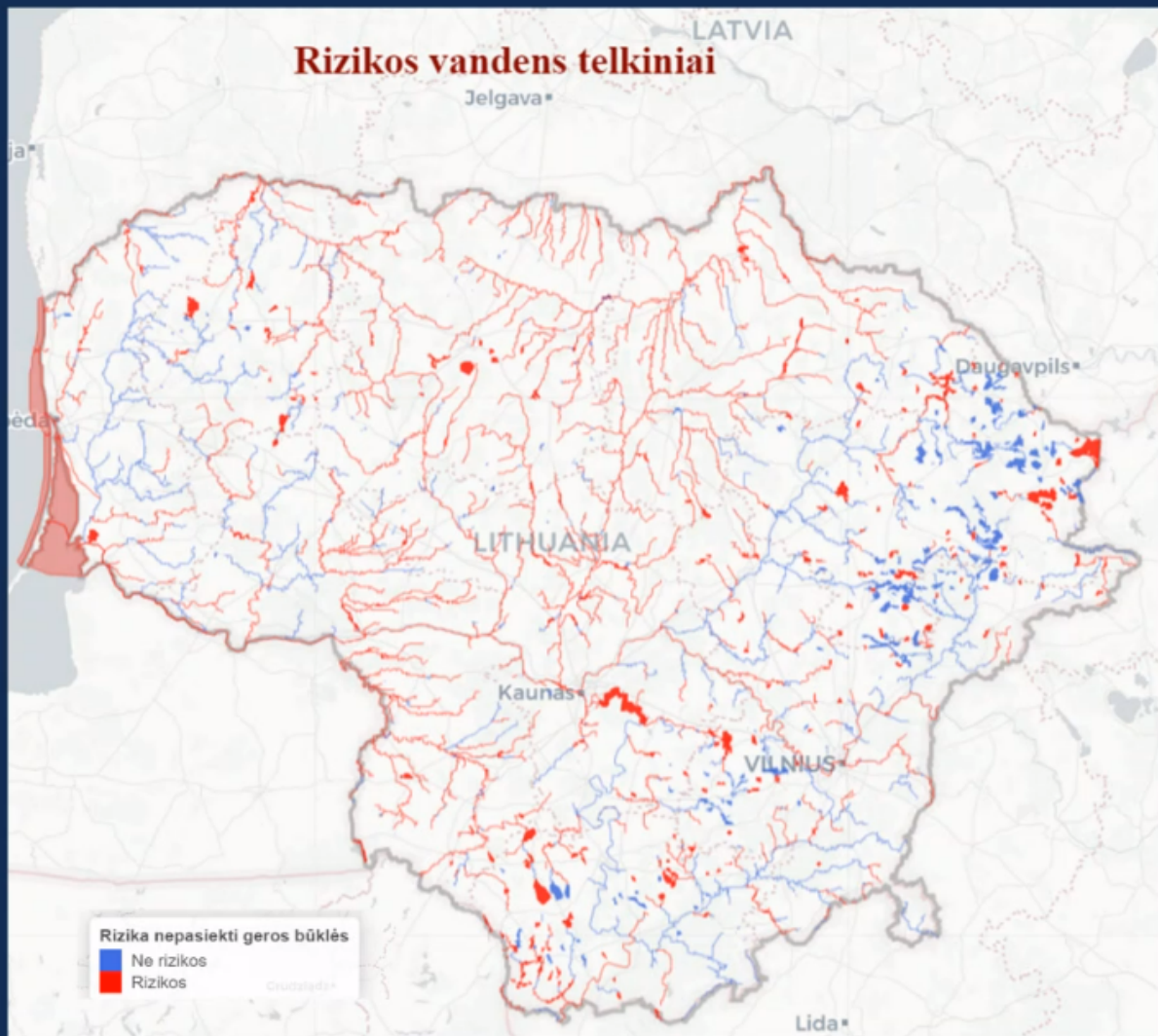


ŽALIOJI EKONOMIKOS TRANSFORMACIJA

Paviršinio ir požeminio vandens
naudojimo sąlygų ir mokesčių
pasikeitimai





**TIKSLAS: iki 2024 m.
geros būklės vandens
telkinių skaičių padidinti
iki 90 proc.**

Geros būklės vandens
telkinių skaičius proc.

2015 m. 53 proc.

2021 m. ↓ 36,3 proc.

SITUACIJA PRASTĖJA



Tarptautiniai įsipareigojimai ir rekomendacijos



Bendrosios vandens politikos
direktyvos reikalavimas

Įgyvendinti direktyvos reikalavimus dėl patiriamų sąnaudų susigrąžinimo, taip pat siekiant įvertinti, ar išgaunamo vandens kiekis neviršija natūraliai atsinaujinančios išteklių dalies ir neblogina vandens kokybės **sustiprinti vandens išteklių kokybės monitoringo vykdymą, kai iš telkinio išgaunama 10 ir daugiau m³ vandens per parą, taip pat efektyviai įgyvendinti kontrolės priemonės imant vandenį.**



Toliau **didinti oro ir vandens taršos mokesčius** siekiant geriau atspindėti **socialinę išmetamųjų teršalų žalą** kartu kuriant paskatas pereiti prie švaresnių technologijų; sutelkti dėmesį į daug mažesnį teršalų kiekį.

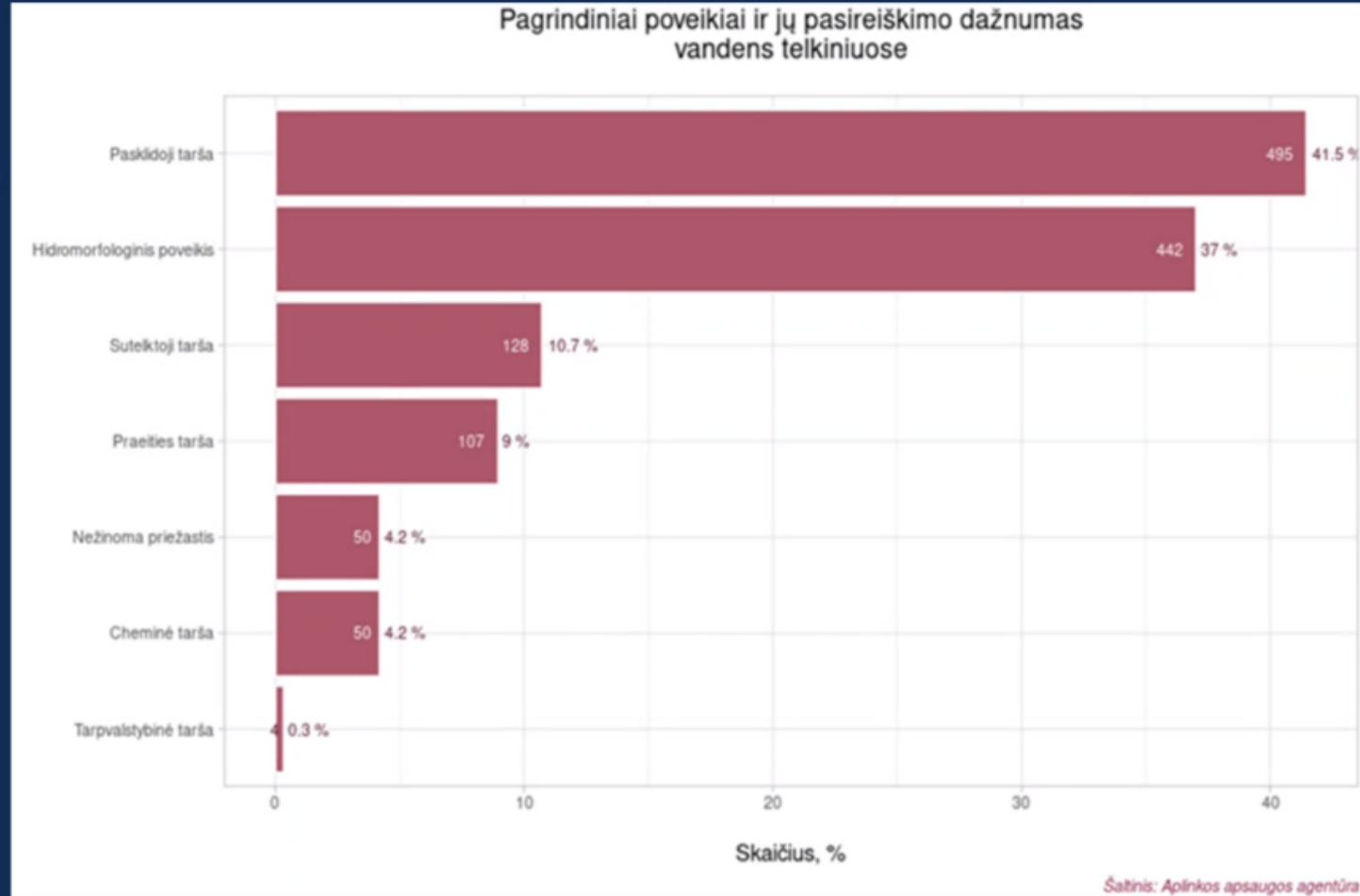


Vandens mokesčiai kitose šalyse

Šalis	Leidimų sistema	Mokestis už vandens išteklius
Latvija	$\geq 5 \text{ m}^3$ per parą	✓
Estija	$> 30 \text{ m}^3$ per parą paviršinio $> 10 \text{ m}^3$ per parą požeminio	✓ (išskyrus drėkinimui)
Lenkija	$> 5 \text{ m}^3$ per parą	✓
Slovakija	$> 1,250 \text{ m}^3$ per mėnesį arba apie 40 m^3 per parą	✓
Kroatija	$> 10\,000 \text{ m}^3$ per metus, t.y. 27 m^3 per parą).	✓
Rumunija	$> 7,2 \text{ m}^3$ per parą, išskyrus naudojamą namų ūkio poreikiams	✓
Bulgarija	$> 10 \text{ m}^3$ per parą	✓
Liuksemburgas	Požeminio vandens gavybai reikalaujama leidimo	✓
Vengrija	Požeminio vandens gavybai visais atvejais, supaprastinta leidimų tvarka taikoma kai išgaunama $\leq 1,4 \text{ m}^3$ per parą vandens namų ūkio reikmėms	✓



Vandens telkinių
rizikos skaičius
dėl pasklidosios
taršos
nuo 2015 m.
išaugo 14 proc.





MOKESTIS UŽ VANDENS IŠTEKLIUS



DABARTINIS MOKESTIS

Mokestį moka asmenys, naudojantys vandenį žemės ūkio veiklai, jei išgauna 100 m³ ir daugiau per parą vandens.

Požeminio vandens tarifas – **0,03 Eur/m³**

Paviršinio vandens pramonei ir žemės ūkiui tarifas – **0,003 Eur/m³**



SIŪLOMI PAKEITIMAI

Nuo 2024-01-01

- Mokestį mokės asmenys žemės ūkio veiklai naudojantys **10 m³** ir daugiau per parą vandens
 - Mokesčio tarifas – **0,02 Eur/m³**
- Požeminiam Paviršiniam

↓
mažėja

↑
didėja

Nuo 2028-01-01

- Mokestį mokės **visi asmenys** už žemės ūkio veiklai naudojamą požeminį vandenį nepriklausomai nuo išgaunamo vandens kiekio
- Mokesčio tarifas – **0,02 Eur/m³**



MOKESTIS UŽ HIDROELEKTRINIŲ NAUDOJAMĄ VANDENĮ



Įvertinus tai, kad HE paviršinio vandens naudojimas blogina vandens telkinių būklę, daro žalą biologinei įvairovei (žuvims), Aplinkos ministerija siūlo nuo 2024 m. visoms HE už jų naudojamą paviršinį vandenį taikyti esamą Mokesčio už valstybinius gamtos išteklių įstatyme nustatytą tarifą – **0,00001 Eur/m³**.

Iš viso Lietuvoje **yra 98 HE**, iš kurių tik 2 moka mokestį už naudojamą paviršinį vandenį.

- **Labai reikšmingą poveikį vandens telkinių būklei daro 51 HE (53%),**
- **reikšmingą poveikį - 36 HE (38%),**
- **potencialiai nereikšmingą - 9 HE (9%)**

Mažosiose 96 HE (< 10 MW) pagaminama **0,2 %** Lietuvos pagaminamos energijos;

Visose Lietuvos HE pagaminama apie 0,4 TWh/m., t. y. apie **4 %** Lietuvoje pagaminamos elektros energijos.

LV taikomas tarifas už HE naudojamą paviršinį vandenį – 0,000085 Eur/m³



POŽEMINIS VANDUO. PASIKEITIMAS ŽEMĖS ŪKIO SRITYJE



ESAMAS

Nereikia leidimo ir netaikomas mokestis:

- už **požeminį** vandenį naudojamą žemės ūkio veiklai, kai išgaunama mažiau kaip **100 m³** per parą (išskyrus žemės ūkio produktų perdirbimą ir iš jų pagamintų maisto ar ne maisto produktų realizavimą)

Mokesčio dydis:

už **požeminį** vandenį, kai žemės ūkio veiklai naudojama **100 m³ ir daugiau** per parą vandens
Tarifas – 0,03 Eur/m³

Nuo 2024-01-01

Nereikia leidimo ir netaikomas mokestis:

- už **požeminį** vandenį naudojamą žemės ūkio veiklai, kai išgaunama mažiau kaip **10 m³** per parą (išskyrus žemės ūkio produktų perdirbimą ir iš jų pagamintų maisto ar ne maisto produktų realizavimą)

Mokesčio dydis:

už **požeminį** vandenį, kai žemės ūkio veiklai naudojama **10 m³ ir daugiau** per parą vandens
Tarifas – 0,02 Eur/m³

Nuo 2028-01-01

Leidimas privalomas ir mokestis taikomas:

- už **požeminį** vandenį naudojamą žemės ūkio veiklai **nuo pirmojo m³**

Mokesčio dydis:

už **požeminį** vandenį nuo 1-ojo m³
Tarifas – 0,02 Eur/m³



PAVIRŠINIS VANDUO. PASIKEITIMAS ŽEMĖS ŪKIO SRITYJE



ESAMAS

Nereikia leidimo ir netaikomas mokestis:

- už **paviršinį** vandenį naudojamą žemės ūkio veiklai, kai išgaunama mažiau kaip **100 m³** per parą
- už **paviršinį** vandenį naudojamą mėgėjų sodininkystės poreikiams ir hidroenergetikai iki 10MW

Mokesčio dydis:

už **paviršinį** vandenį, kai žemės ūkio veiklai naudojama 100 m³ ir daugiau per parą vandens
Tarifas – **0,003 Eur/m³**

Nuo 2024-01-01

Nereikia leidimo ar registracijos ir netaikomas mokestis:

- už **paviršinį** vandenį naudojamą žemės ūkio veiklai, kai išgaunama mažiau kaip **10 m³** per parą (išskyrus žemės ūkio produktų perdirbimą ir iš jų pagamintų maisto ar ne maisto produktų realizavimą)

Mokesčio dydis:

už **paviršinį** vandenį, kai žemės ūkio veiklai naudojama 10 m³ ir daugiau per parą vandens
Tarifas – **0,02 Eur/m³**

Nuo 2028-01-01

Registracija privaloma ir mokestis taikomas:

- už **paviršinį** vandenį naudojamą žemės ūkio veiklai

Mokesčio dydis:

už **paviršinį** vandenį mokant visiems privalantiems registruotis
Tarifas – **0,02 Eur/m³**

VANDENS IŠTEKLIAI – SENKANTIS ŠALTINIS

Ką atneš pokyčiai?



Efektyvesnė vandens išteklių apsauga ir racionalesnis vandens išteklių naudojimas.



Sumažinta administracinė našta



Išvengta galimos pažeidimo procedūros pagal Bendrąją vandens politikos direktyvą



GYVENTOJAI IR VERSLAS



ŪKININKAI

Visiems ūkio subjektams taikomi vienodi reikalavimai ir sąlygos



Supaprastinta leidimų išdavimo tvarka