

Vandens telkinių apsaugos zonų ir pakrančių apsaugos juostų dydžių pokyčiai

2024-02-05

Žemės ūkio rūmų renginys



Lietuvos
Respublikos
aplinkos
ministerija



2024-01-31 priimti
Paviršinių vandens telkinių apsaugos zonų
ir pakrančių apsaugos juostų
nustatymo tvarkos aprašo
pakeitimai

- 1** nustatyti nauji pakrančių juostų prie upių nustatymo principai
- 2** minimalus juostos dydis suvienodintas su Europos Parlamento ir Tarybos Reglamente nurodytu dydžiu
- 3** praplėstos išimtys, kada apsaugos zona prilyginama apsaugos juostai

Pakrančių apsaugos juostų dydžių pakeitimai

Taikytas juostų nustatymo metodas	BUVĘS DYDIS	Pakeistas juostų nustatymo metodas	PAKEISTAS DYDIS
prie 10 km ir trumpesnių upių	5 m	prie visų LT ištekančių upių, nuo ištakų iki 20-ojo km imtinai	3 m
prie ilgesnių kaip 10 km, bet trumpesnių kaip 100 km upių	10 m	prie visų LT ištekančių upių, nuo 20-ojo km iki 100-ojo km imtinai	10 m
prie 100 km ir ilgesnių upių	30 m	prie visų LT ištekančių upių, nuo 100-ojo km iki upės žiočių vietos ar valstybės sienos ribos	30 m <i>(miestuose, miesteliuose 10 m)</i>
		prie upių, kurių ištakos ne Lietuvos Respublikos teritorijoje	<p style="text-align: center;">3 m</p> <p style="text-align: center;">per visą upės ilgį Lietuvos teritorijoje prie upių iki 20 km ilgio</p> <p style="text-align: center;">10 m</p> <p style="text-align: center;">per visą upės ilgį Lietuvos teritorijoje prie 20 km ir ilgesnių kaip 20 km, bet trumpesnių kaip 100 km upių</p> <p style="text-align: center;">30 m</p> <p style="text-align: center;">per visą upės ilgį Lietuvos teritorijoje prie 100 km ir ilgesnių upių (4 upės – Nemunas, Neris, Merkys, Šešupė)</p>



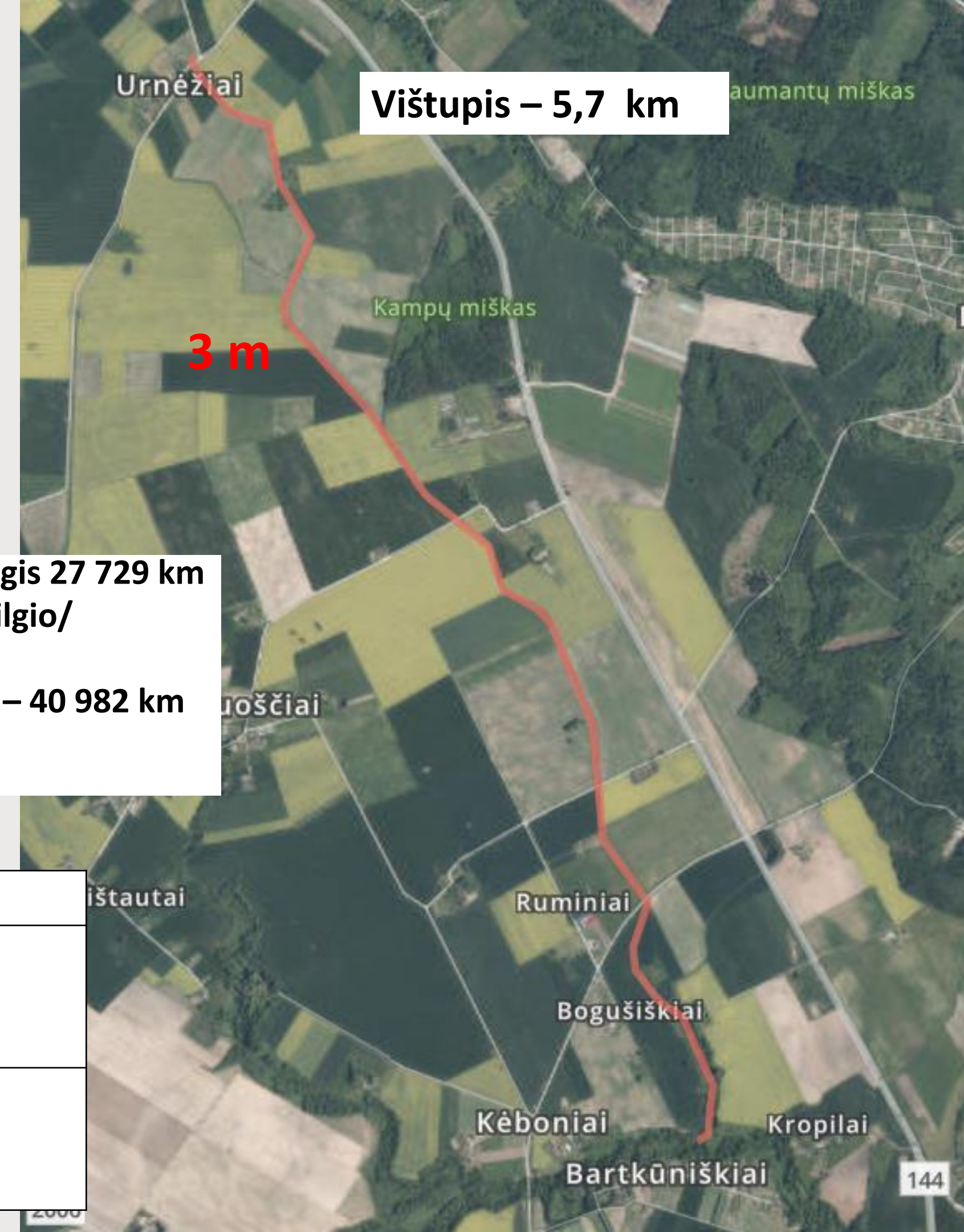
Pavyzdžiai

Upės iki 20 km

- Pakrantės juosta per visą upės ilgį - 3 m

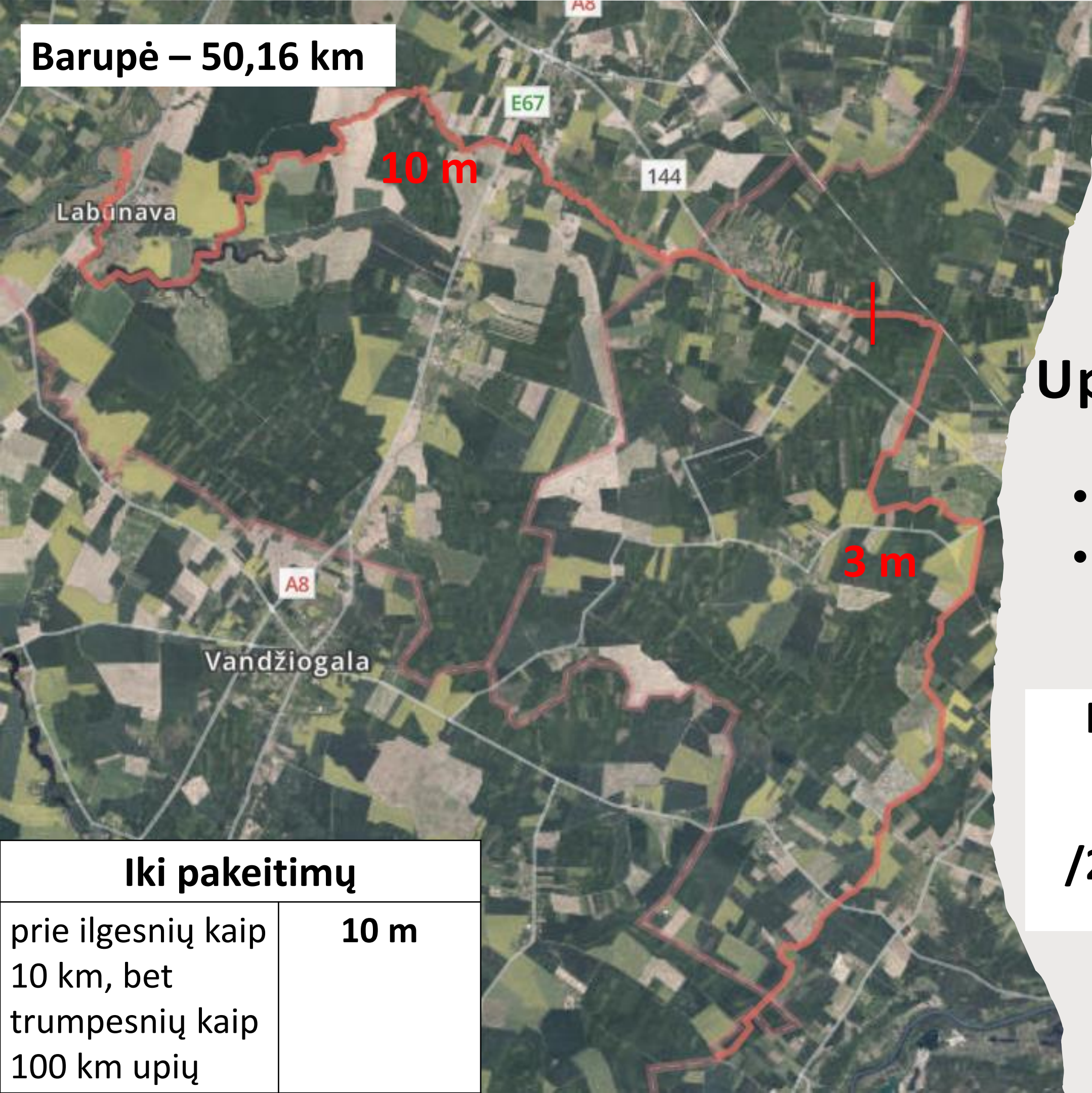
Registruotų upių iki 20 km – 5081, bendras jų ilgis 27 729 km /67,6 % nuo bendro registruotų upių ilgio/

Iš viso LT registruota 5368, kurių bendras ilgis – 40 982 km



Iki pakeitimų	
prie 10 km ir trumpesnių upių	5 m
prie ilgesnių kaip 10 km, bet trumpesnių kaip 100 km upių	10 m

Barupė – 50,16 km



Upės iki 100 km:

- pakrantės juosta 3 m (iki 20 km)
- pakrantės juosta 10 (nuo 20 iki 50,16 km)

**Registruotų upių nuo 20 iki 100 km – 269
bendras jų ilgis 9917 km**

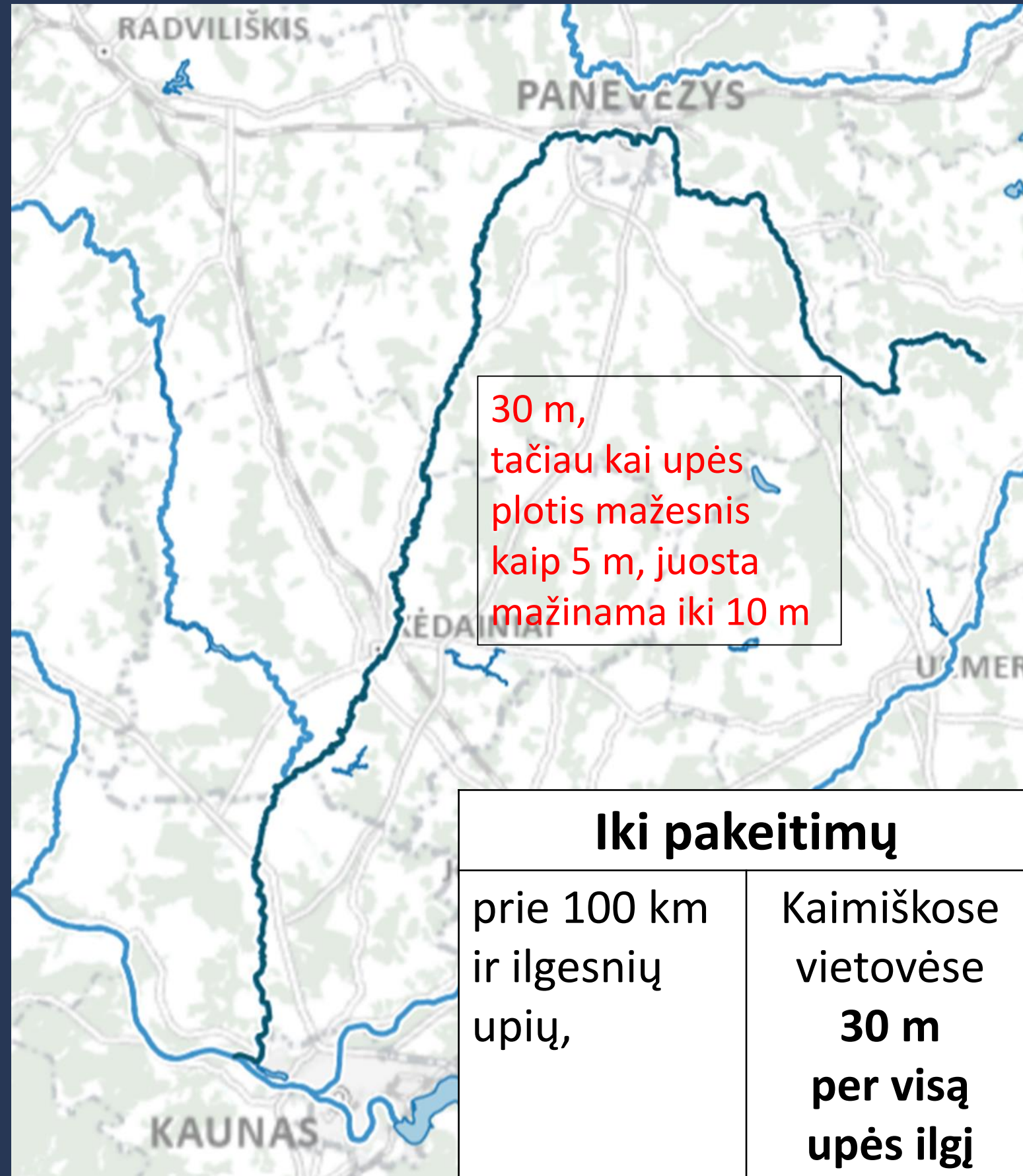
/24,2 % nuo bendro registruotų upių ilgio/

Iki pakeitimų

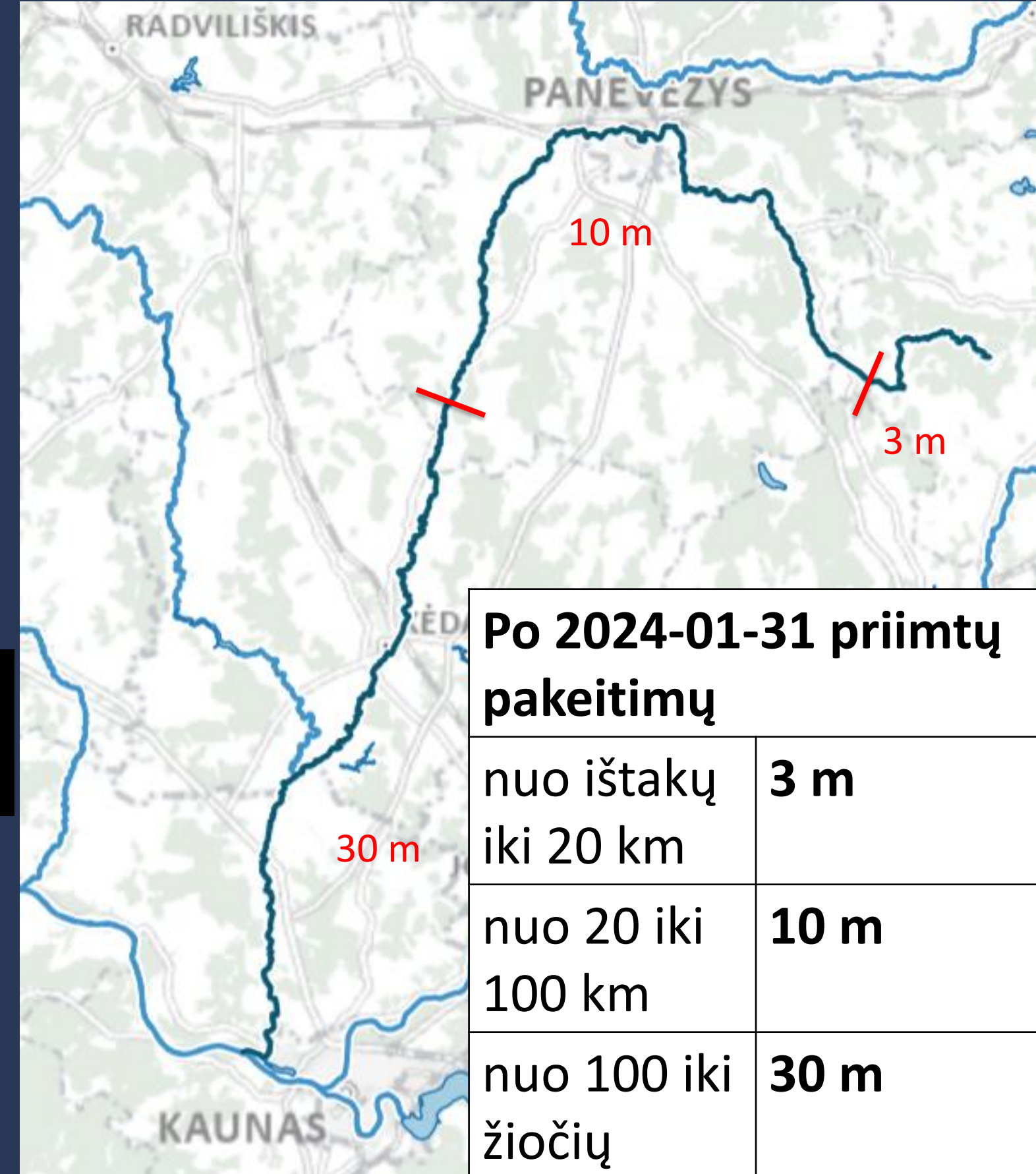
prie ilgesnių kaip
10 km, bet
trumpesnių kaip
100 km upių

10 m

Nevėžis – ilgis 209 km



LT registruota upių, ilgesnių kaip 100 km - 18



Apsaugos zonų dydžių pokyčiai

1

Apsaugos zona prilyginama pakrantės juostos dydžiui **prie trumpesnių kaip 5 km upių**

UETK registruota upių, kurių ilgis iki 5 km - **2981**, bendras jų ilgis - **9799 km**

2

Apsaugos zonos prilyginama pakrantės juostos dydžiui miško žemėje prie trumpesnių kaip 50 km upių, prie ežerų ir tvenkinių, kurių plotas iki 50 hektarų.

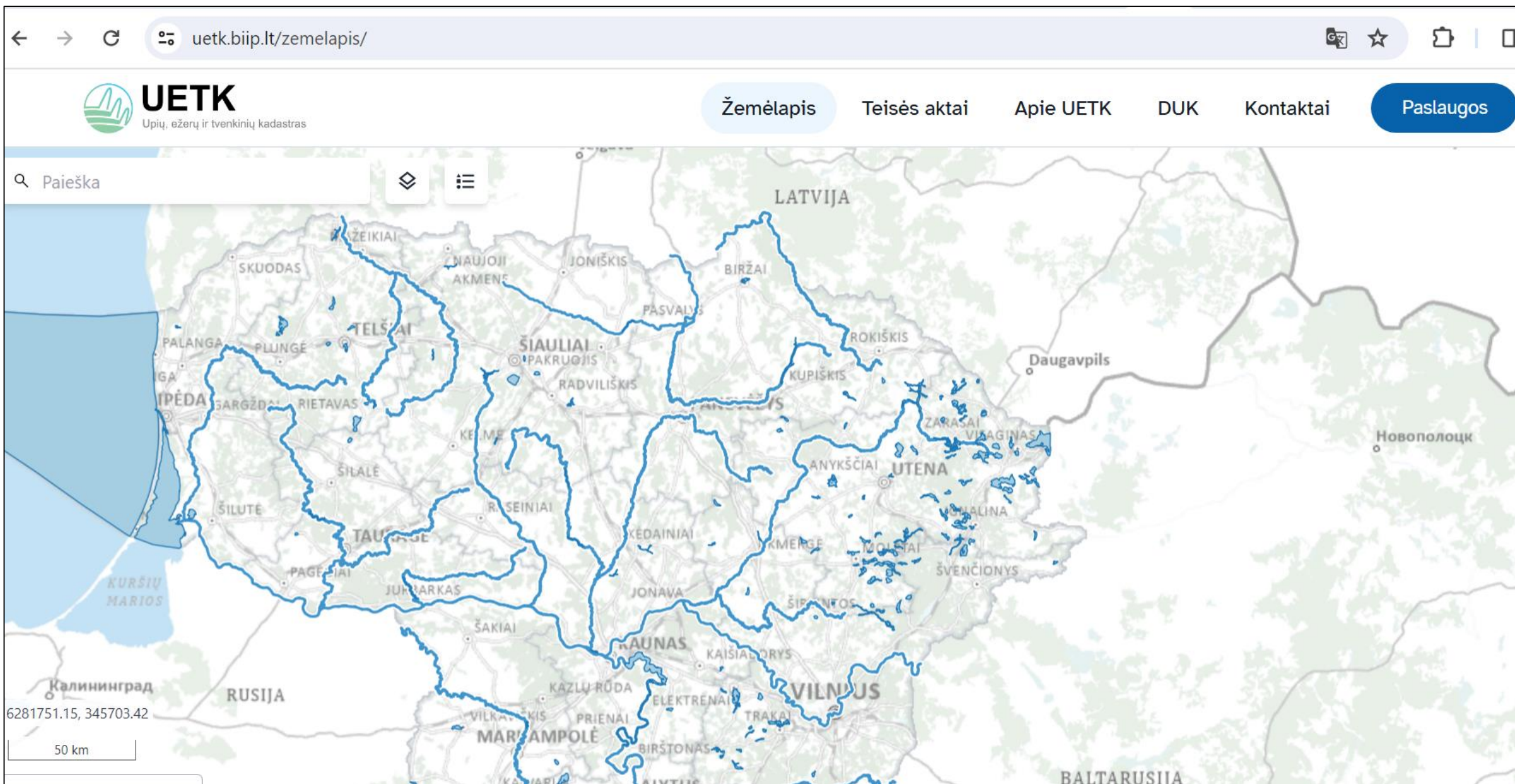
Iki pakeitimų

Išimtys dėl apsaugos zonos nustatymo taikytos:

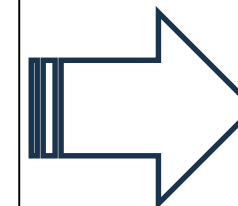
- 6.1. dirbtinių nepratekamų paviršinių vandens telkinių, kurių plotas – iki 2 ha;
- 6.2. kanalų;
- 6.3. miesto gyvenamojoje teritorijoje esančių paviršinių vandens telkinių ir paviršinių vandens telkinių, kurių paviršinio vandens telkinio pakrantės apsaugos juosta patenka į miesto gyvenamąją teritoriją.

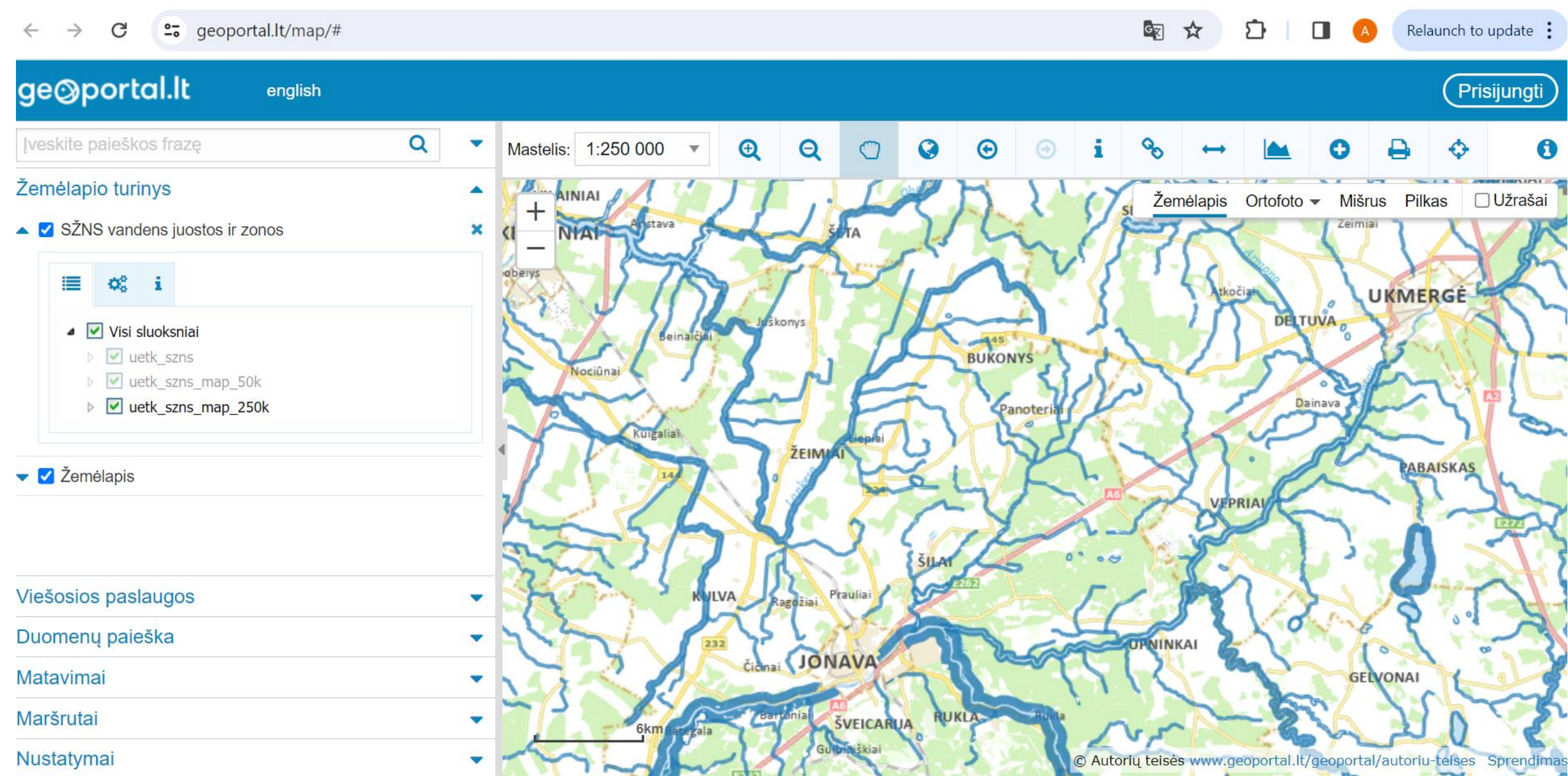
Pakrančių apsaugos juostos ir zonos nustatomos tik UETK registruotiems vandens telkiniams

Lietuvos teritorijoje teka apie **22,2 tūkst.** upių ir upelių.
UETK registruota **5368**



! Upės, registruotos UETK, vagoje esančiam paviršiniam vandens telkiniui, kuris neregistruotas UETK, paviršinio vandens telkinio pakrantės apsaugos juosta nustatoma tokio dydžio kaip per jį tekančios upės





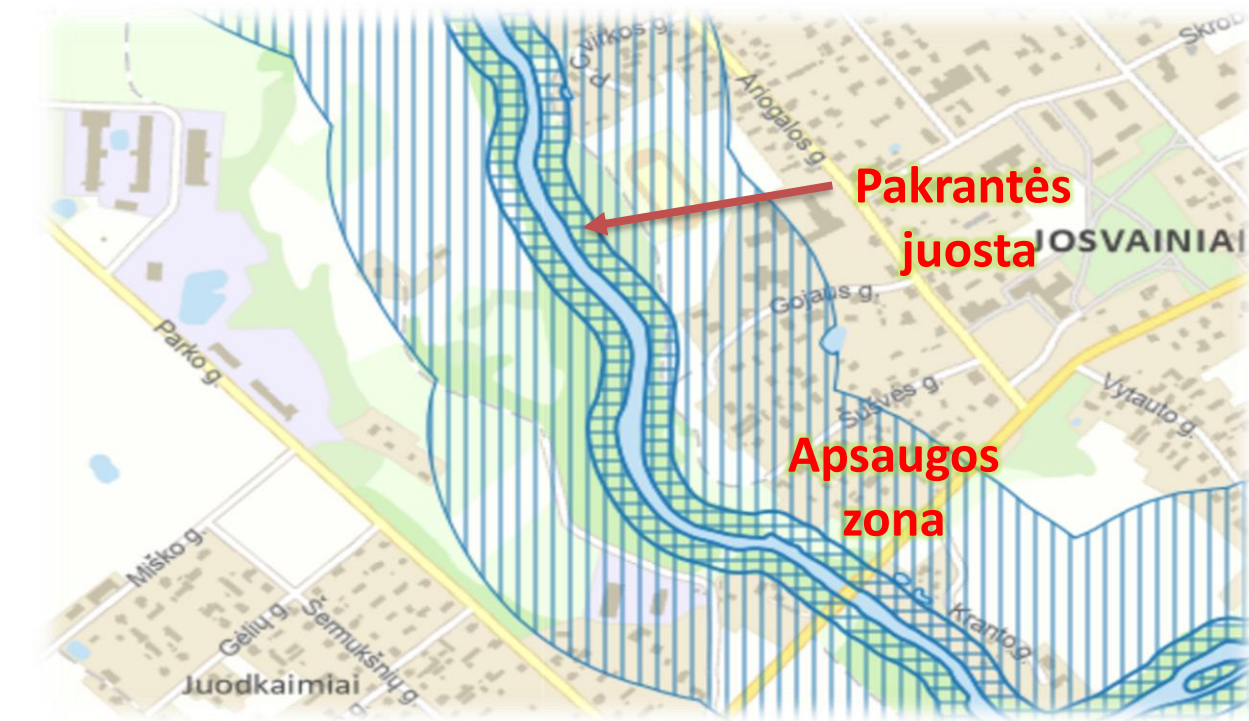
Pakrančių juostos nėra naujai nustatomos, jos galioja nuo 1992 m. (kuomet buvo priimtas LRV nutarimas Nr. 343 „Dėl specialiųjų žemės ir miško naudojimo sąlygų patvirtinimo“)

- Parengti ir geoportal.lt paviėšinti žemėlapių projektai bus perdaryti pagal pakeistas pakrančių juostų nustatymo taisykles
- Kol žemėlapiai nepatvirtinti ir teritorijos neįregistruotos NTR, jie neturi teisinės galios. ! Galioja iki 2023 m. sausio 1 d. individualiais žemės sklypo dokumentais nustatytos pakrančių juostos – jose savininkai privalo laikytis nustatytų apribojimų.
- Žemėlapiai bus tvirtinami per 2024 m. etapis, atsižvelgiant į RC/Lietuvos pašto pajėgumą atlikti individualų informavimą.

Veiklos apribojimus pakrančių apsaugos juostose ir zonos nustato Specialiųjų žemės naudojimo sąlygų įstatymo 99 ir 100 straipsniai

Apsaugos zonoje draudžiama:

- 1) lieti srutas arba skystą mėšlą, neįterpiant jų į gruntą;
- 2) barstyti ar purkšti iš lėktuvų ar kitų skraidančių aparatų augalų apsaugos produktus ir mineralines trąšas;
- 3) tręšiant per metus į vieną hektarą dirvos įterpti daugiau kaip 80 kilogramų azoto ir 15 kilogramų fosforo veikliosios medžiagos;
- 4) auginti ir dauginti genetiškai modifikuotus organizmus, augalus ir jų sėklas;
- 5) statyti statinius arčiau kaip 50 m nuo pakrantės juostos (su išimtimis);
- 6) tverti tvoras (su nustatytais išimtimis).



Apsaugos juostoje draudžiama (pakrantės apsaugos juosta yra zonos dalis. Ji yra **siauresnė** už zoną (arba jai lygi) ir joje taikomi griežtesni veiklos apribojimai):

- 1) galioja draudimai taikomi apsaugos zonoje;
- 2) dirbti žemę, naudoti trąšas, cheminius augalų apsaugos produktus;
- 3) vykdyti žemės darbus, keisti kranto liniją, reljefą ir žemės paviršių;
- 4) statyti statinius ir įrengti įrenginius (išskyrus numatytas išimtis);
- 5) rekonstruojant pastatus, didinti pastato tūrį ir (ar) pastatu užstatytą plotą..

**Pakrantės apsaugos juostose negalima žemės arti, tačiau kitoks žemės naudojimas, pvz., gyvulių ganymui, pievų šienavimui, yra galimas. Už šiuos plotus mokamos ir ES tiesioginės išmokos.
Į pakrantės juostą patenkanti žemė neapmokestinama žemės mokesčiu.**

AČIŪ



**Lietuvos
Respublikos
aplinkos
ministerija**